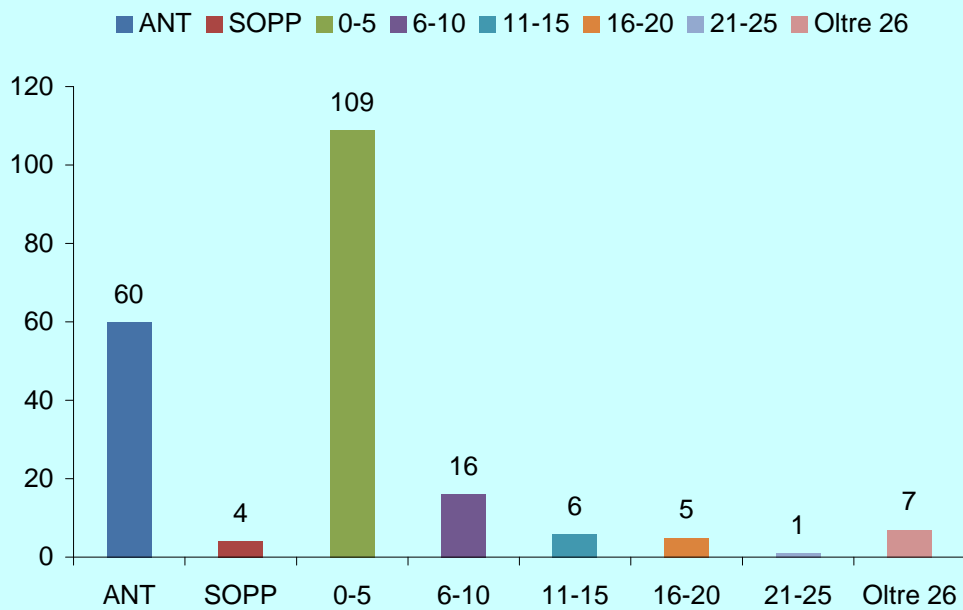


Dati sulla puntualità dei treni dal 13 al 31 ottobre 2008



Il prospetto è stato realizzato sulla base dei principali treni che interessano la fascia oraria 6.00 - 9.00 dei pendolari. Sono stati osservati nei diciassette giorni di ottobre 217 treni ricadenti nella fascia suddetta e abbiamo rilevato che

- l' 81,2% dei treni hanno mantenuto la puntualità di cui
- il 52,4% in ritardo entro i 5 minuti
- il 28,8% in anticipo
- il 7,7% in ritardo tra i 6 ed i 10 minuti
- il 5,7% in ritardo oltre i 10 minuti
- il 3,4% in ritardo oltre i 25 minuti
- l' 1,9% i treni soppressi (Dati rilevati dal sito www.viaggiatreno.it)